

คู่มือสำหรับประชาชน การขอใบอนุญาตจำหน่ายซึ่งยาเสพติดให้โทษในประเภท 2 หมวด ก (สำหรับสถานพยาบาลภาครัฐ/หน่วยงานราชการ)

หน่วยงานที่รับผิดชอบ: ศูนย์บริการผลิตภัณฑ์สุขภาพเบ็ดเสร็จ กลุ่มงานคุ้มครองผู้บริโภคและเภสัชสาธารณสุข สำนักงานสาธารณสุขจังหวัดพระนครศรีอยุธยา

กระทรวง: กระทรวงสาธารณสุข

1. **ชื่อกระบวนการ** การขอใบอนุญาตจำหน่ายซึ่งยาเสพติดให้โทษในประเภท 2 หมวด ก (สำหรับสถานพยาบาลภาครัฐ/หน่วยงานราชการ)
2. **หน่วยงานเจ้าของกระบวนการ**: ศูนย์บริการผลิตภัณฑ์สุขภาพเบ็ดเสร็จ กลุ่มงานคุ้มครองผู้บริโภคและเภสัชสาธารณสุข สำนักงานสาธารณสุขจังหวัดพระนครศรีอยุธยา
3. **ประเภทของงานบริการ**: กระบวนการบริการที่เบ็ดเสร็จในหน่วยเดียว
4. **หมวดหมู่ของงานบริการ**: อนุญาต/ออกใบอนุญาต
5. **กฎหมายที่ให้อำนาจการอนุญาต หรือที่เกี่ยวข้อง**
 - 1) กฎกระทรวง ฉบับที่ 2 (พ.ศ.2522) ออกตามความในพระราชบัญญัติยาเสพติดให้โทษ พ.ศ. 2522
 - 2) พระราชบัญญัติยาเสพติดให้โทษ พ.ศ. 2522 และฉบับแก้ไขเพิ่มเติม
6. **ระดับผลกระทบ**: บริการที่มีความสำคัญด้านเศรษฐกิจ/สังคม
7. **พื้นที่ให้บริการ** ส่วนกลาง, ส่วนภูมิภาค
8. **กฎหมายข้อบังคับ/ข้อตกลงที่กำหนดระยะเวลา** ประกาศสำนักงานคณะกรรมการอาหารและยา เรื่อง กำหนดระยะเวลาการปฏิบัติราชการเพื่อบริการประชาชน
ระยะเวลาที่กำหนดตามกฎหมาย / ข้อกำหนด ฯลฯ 4 วันทำการ
9. **ข้อมูลสถิติ**
 - จำนวนเฉลี่ยต่อเดือน 0
 - จำนวนคำขอที่มากที่สุด 0
 - จำนวนคำขอที่น้อยที่สุด 0
10. **ชื่ออ้างอิงของคู่มือประชาชน** การขอใบอนุญาตจำหน่ายซึ่งยาเสพติดให้โทษในประเภท 2 หมวด ก (สำหรับสถานพยาบาลภาครัฐ/หน่วยงานราชการ)
11. **ช่องทางการให้บริการ**
 - 1) **สถานที่ให้บริการ** ศูนย์บริการผลิตภัณฑ์สุขภาพเบ็ดเสร็จ กลุ่มงานคุ้มครองผู้บริโภคและเภสัชสาธารณสุข สำนักงานสาธารณสุขจังหวัดพระนครศรีอยุธยา ชั้น 1 ตึกสำนักงานสาธารณสุขจังหวัดพระนครศรีอยุธยา 130 ถนนอุทอง ต.หอรัตนไชย อ.พระนครศรีอยุธยา จ.พระนครศรีอยุธยา
/ติดต่อด้วยตนเอง ณ ศูนย์บริการผลิตภัณฑ์สุขภาพเบ็ดเสร็จ

ระยะเวลาเปิดให้บริการ เปิดให้บริการวัน จันทร์ ถึง วันศุกร์ (ยกเว้นวันหยุดที่ทางราชการกำหนด) ตั้งแต่เวลา 08:30 - 16:30 น. (มีพักเที่ยง)

หมายเหตุ (-)

12. หลักเกณฑ์ วิธีการ เงื่อนไข(ถ้ามี) ในการยื่นคำขอ และในการพิจารณาอนุญาต

ผู้มีสิทธิ ยื่นคำขอสถานพยาบาลภาครัฐในสังกัดกระทรวง กรม องค์การบริหารส่วนท้องถิ่น รวมทั้งกรุงเทพมหานคร สภากาชาดไทย และองค์การเภสัชกรรม

13. ขั้นตอน ระยะเวลา และส่วนงานที่รับผิดชอบ

ที่	ประเภทขั้นตอน	รายละเอียดของขั้นตอนการบริการ	ระยะเวลาให้บริการ	ส่วนงาน / หน่วยงานที่รับผิดชอบ	หมายเหตุ
1)	การตรวจสอบเอกสาร	เจ้าหน้าที่ตรวจสอบความครบถ้วนถูกต้องของคำขอ และเอกสารประกอบคำขอ	30 นาที	ศูนย์บริการ ผลิตภัณฑ์สุขภาพ เบ็ดเสร็จ กลุ่มงาน คุ้มครองผู้บริโภค และเภสัช สาธารณสุข สำนักงาน สาธารณสุขจังหวัด พระนครศรีอยุธยา	-
2)	การพิจารณาและบันทึกข้อมูล	เจ้าหน้าที่พิจารณาความครบถ้วนถูกต้องของเอกสาร บันทึกข้อมูลในระบบสารสนเทศ และจัดทำร่างใบอนุญาตเสนอหัวหน้าหน่วยงานคุ้มครองผู้บริโภคพิจารณา	2 วันทำการ	ศูนย์บริการ ผลิตภัณฑ์สุขภาพ เบ็ดเสร็จ กลุ่มงาน คุ้มครองผู้บริโภค และเภสัช สาธารณสุข สำนักงาน สาธารณสุขจังหวัด พระนครศรีอยุธยา	-
3)	การลงนาม	ผู้อนุญาตพิจารณาอนุญาต	1 วันทำการ	ศูนย์บริการ	(กรณีนายแพทย์)

ที่	ประเภทขั้นตอน	รายละเอียดของขั้นตอนการบริการ	ระยะเวลาให้บริการ	ส่วนงาน / หน่วยงานที่รับผิดชอบ	หมายเหตุ
		หรือไม่อนุญาต และลงนามในใบอนุญาตฯ หรือหนังสือแจ้งไม่อนุญาต		ผลิตภัณฑ์สุขภาพ เบ็ดเสร็จ กลุ่มงาน คุ้มครองผู้บริโภค และเภสัช สาธารณสุข สำนักงาน สาธารณสุขจังหวัด พระนครศรีอยุธยา	สาธารณสุข จังหวัดได้รับมอบ อำนาจจากผู้ว่า ราชการจังหวัด หากไม่ได้รับมอบ อำนาจ จะใช้เวลา 5 วันทำการ)
4)	การแจ้งผลพิจารณา	เจ้าหน้าที่แจ้งผลพิจารณาให้ผู้ขออนุญาตฯ ทราบและรับใบอนุญาต หรือหนังสือแจ้งไม่อนุญาต	1 วันทำการ	ศูนย์บริการ ผลิตภัณฑ์สุขภาพ เบ็ดเสร็จ กลุ่มงาน คุ้มครองผู้บริโภค และเภสัช สาธารณสุข สำนักงาน สาธารณสุขจังหวัด พระนครศรีอยุธยา	-

ระยะเวลาดำเนินการรวม 4 วันทำการ

14. งานบริการนี้ ผ่านการดำเนินการลดขั้นตอน และระยะเวลาปฏิบัติราชการมาแล้ว

ผ่านการดำเนินการลดขั้นตอน และระยะเวลาปฏิบัติราชการมาแล้ว 5 วันทำการ

15. รายการเอกสารหลักฐานประกอบการยื่นคำขอ

15.1) เอกสารยืนยันตัวตนที่ออกโดยหน่วยงานภาครัฐ

ที่	รายการเอกสารยืนยันตัวตน	หน่วยงานภาครัฐผู้ออกเอกสาร	จำนวนเอกสารฉบับจริง	จำนวนเอกสารสำเนา	หน่วยนับเอกสาร	หมายเหตุ
1)	ทะเบียนบ้านของผู้ดำเนินการ		0	1	ฉบับ	

2)	บัตรข้าราชการ หรือสำเนาบัตรประจำตัวประชาชนของผู้ดำเนินกิจการ		0	1	ฉบับ	
3)	คำสั่งแต่งตั้งให้เป็นหัวหน้าส่วนราชการ ของผู้ดำเนินกิจการ		0	1	ฉบับ	

15.2) เอกสารอื่น ๆ สำหรับยื่นเพิ่มเติม

ที่	รายการเอกสารยื่นเพิ่มเติม	หน่วยงานภาครัฐผู้ออกเอกสาร	จำนวนเอกสารฉบับจริง	จำนวนเอกสารสำเนา	หน่วยนับเอกสาร	หมายเหตุ
1)	ใบตรวจรับเอกสารประกอบคำขอรับใบอนุญาตจำหน่ายซึ่งยาเสพติดให้โทษในประเภท 2 หมวด ก สำหรับสถานพยาบาลรัฐบาล/หน่วยงานราชการ	กองควบคุมวัตถุเสพติด	1	0	ฉบับ	(กรุณาเตรียมเอกสารตามใบตรวจรับเอกสารประกอบคำขอให้ครบถ้วน และถูกต้องก่อนการยื่นขอรับอนุญาต หากเอกสารเป็นสำเนา ให้ลงลายมือชื่อรับรองสำเนาถูกต้องทุกฉบับ)
2)	แบบคำขอรับใบอนุญาตจำหน่ายซึ่งยาเสพติดให้โทษในประเภท 2 (แบบย.ส. 1)	กองควบคุมวัตถุเสพติด	1	0	ฉบับ	-
3)	หนังสือมอบอำนาจให้เป็นผู้ดำเนินกิจการในใบอนุญาตฯ	กองควบคุมวัตถุเสพติด	1	0	ฉบับ	-

ที่	รายการเอกสาร ยื่นเพิ่มเติม	หน่วยงานภาครัฐ ผู้ออกเอกสาร	จำนวน เอกสาร ฉบับจริง	จำนวนเอกสาร สำเนา	หน่วยนับ เอกสาร	หมายเหตุ
4)	หนังสือมอบ อำนาจให้ผู้ยื่น ยื่นเอกสาร เกี่ยวกับ ใบอนุญาตฯ วัตถุ เสพติด	กองควบคุมวัตถุ เสพติด	1	0	ฉบับ	-

16. ค่าธรรมเนียม

1) ใบอนุญาต (เฉพาะหน่วยงานในกำกับของรัฐ) 1,000 บาท

หมายเหตุ (ช่องทางการชำระค่าธรรมเนียม ชำระค่าธรรมเนียมที่ห้องการเงิน ศูนย์บริการผลิตภัณฑ์สุขภาพ เบ็ดเสร็จ (One Stop Service Center:OSSC) ตั้งแต่เวลา 8.30-15.30 น. โดยมีระยะเวลาที่ใช้ในการชำระ ค่าธรรมเนียม 15 นาที)

17. ช่องทางการร้องเรียน

- 1) ช่องทางการร้องเรียน สำนักงานสาธารณสุขจังหวัดพระนครศรีอยุธยา เลขที่ 130 ถนนอุทอง ต.หอรัตนไชย อ.พระนครศรีอยุธยา จ.พระนครศรีอยุธยา 13000 โทรศัพท์ 0 3532 2011
- 2) ช่องทางการร้องเรียน ศูนย์ดำรงธรรมจังหวัดพระนครศรีอยุธยา. (ชั้น 1 ศาลากลางจังหวัด พระนครศรีอยุธยา (อาคาร 4 ชั้น) ต.คลองสวนพลู อำเภอพระนครศรีอยุธยาจังหวัดพระนครศรีอยุธยา 13000 โทรศัพท์ :1567) และ E-mail : DRT-AY@ hotmail.com
- 3) ศูนย์จัดการเรื่องร้องเรียนและปราบปรามการกระทำผิดกฎหมายเกี่ยวกับผลิตภัณฑ์สุขภาพ (ศรป.) สำนักงานคณะกรรมการอาหารและยา (ชั้น 1 อาคาร A ถนนติวานนท์ ตำบลตลาดขวัญ อำเภอเมือง จังหวัดนนทบุรี 11000) หรือ โทรศัพท์หมายเลข 0 2590 7354-55, โทรสาร 0 25901556, สายด่วน 1556 หรือ E-mail: 1556@fda.moph.go.th
- 4) ช่องทางการร้องเรียน ศูนย์บริการประชาชน สำนักปลัดสำนักนายกรัฐมนตรี
หมายเหตุ (เลขที่ 1 ถ.พิษณุโลก เขตดุสิต กทม. 10300 / สายด่วน 1111 / www.1111.go.th / ตู้ ปณ.1111 เลขที่ 1 ถ.พิษณุโลก เขตดุสิต กทม. 10300)

18. ตัวอย่างแบบฟอร์ม ตัวอย่าง และคู่มือการกรอก

- 1) คำขอรับใบอนุญาตจำหน่ายซึ่งยาเสพติดให้โทษในประเภท 2 (แบบ ย.ส. 1)

- 2) ใบตรวจรับเอกสารประกอบคำขอรับใบอนุญาตจำหน่ายซึ่งยาเสพติดให้โทษในประเภท 2 หมวด ก สำหรับสถานพยาบาลรัฐบาล/หน่วยงานราชการ F-N2-1

19. หมายเหตุ

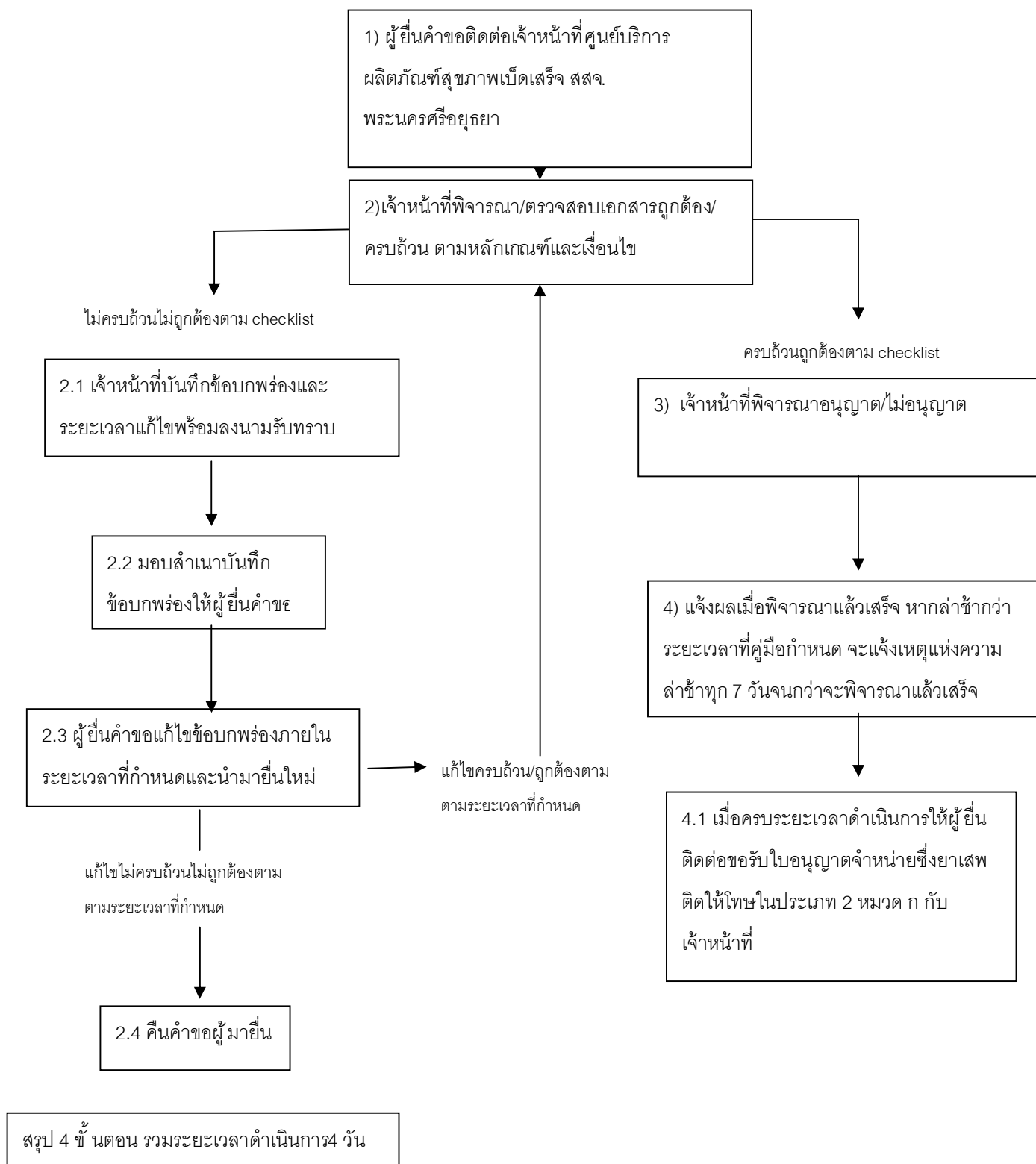
กรุณาเตรียมเอกสารตามใบตรวจรับเอกสารประกอบคำขอฯ ให้ครบถ้วน และถูกต้องก่อนการยื่นขอรับอนุญาต หากเอกสารเป็นสำเนา ให้ลงลายมือชื่อรับรองสำเนาถูกต้องทุกฉบับ

เวลาดำเนินการ ไม่รวมเวลาที่ผู้รับบริการใช้ในการชำระค่าธรรมเนียมและมารับใบอนุญาต

การนับระยะเวลา เริ่มนับระยะเวลาตั้งแต่การยื่นเอกสารที่ครบถ้วนไม่รวมระยะเวลาของผู้ประกอบการแก้ไข หรือส่งเอกสารเพิ่มเติม

วิธีการยื่นคำขออนุญาตขีไบอนุญาตจำหน่ายซึ่งยาเสพติดให้โทษในประเภท 2 หมวด ก

(สำหรับสถานพยาบาลภาครัฐ/หน่วยงานราชการ)



หมายเหตุ 1.ระยะเวลาดังกล่าว ไม่รวมระยะเวลาของผู้ประกอบการแก้ไข หรือส่งเอกสารเพิ่มเติม

2.เมื่อครบกำหนดเวลาตามที่ระบุในคู่มือนี้ แล้ว หากผู้อนุญาตยังพิจารณาไม่แล้วเสร็จ จะแจ้งเป็นหนังสือให้ผู้ยื่นคำขอรับทราบแห่งความล่าช้าทุก 7 วัน จนกว่าจะพิจารณาแล้วเสร็จ